

25 Dominion

MONCTON NB

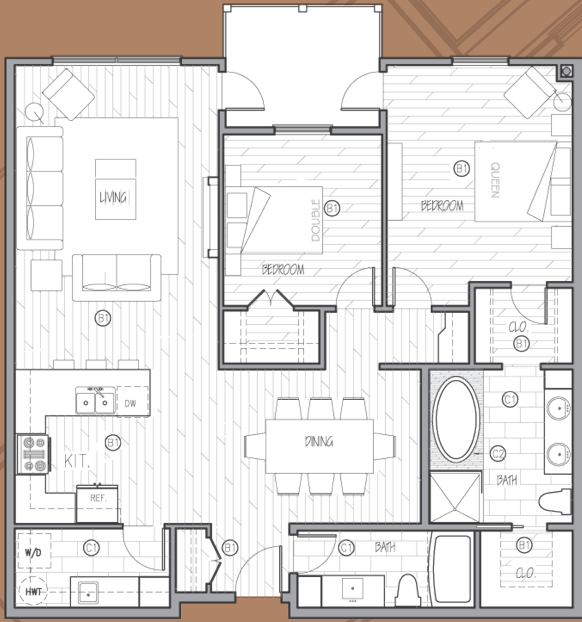
*IF YOU LIVED HERE, YOU'D BE HOME!
SI VOUS HABITERIEZ ICI -
VOUS SERIEZ CHEZ-VOUS !*

LUXURY CONDOS DE LUXE



Downtown Living!

La vie au Centreville!



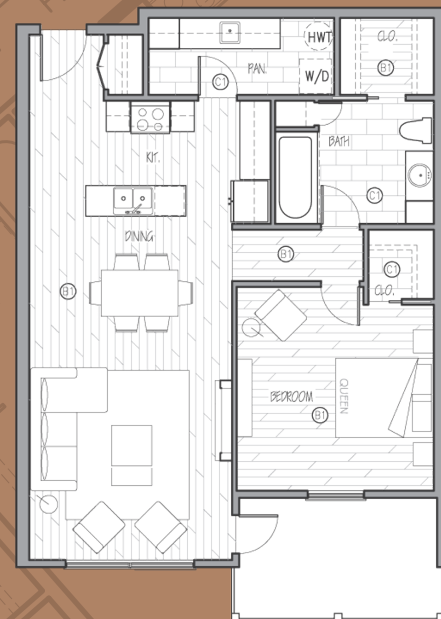
Dining room can be converted to 3rd bedroom or office
 La salle manger peut être utilisée comme bureau ou troisième chambre

UNIT/UNITÉ 1

FLOOR AREA/SUPERFICIE DU PLANCHER: **1256 sq.ft/pi²**
 DECK AREA/SUPERFICIE DU PATIO: **80 sq.ft/pi²**
 QT OF UNIT TYPE/QUANTITÉ D'UNITÉ 1: **4**

UNIT/UNITÉ 2

FLOOR AREA/SUPERFICIE DU PLANCHER: **1401 sq.ft/pi²**
 DECK AREA/SUPERFICIE DU PATIO: **114 sq.ft/pi²**
 QT OF UNIT TYPE/QUANTITÉ D'UNITÉ 2: **8**



UNIT/UNITÉ 3

FLOOR AREA/SUPERFICIE DU PLANCHER: **1260 sq.ft/pi²**
 DECK AREA/SUPERFICIE DU PATIO: **85 sq.ft/pi²**
 QT OF UNIT TYPE/QUANTITÉ D'UNITÉ 3: **12**

UNIT/UNITÉ 4

FLOOR AREA/SUPERFICIE DU PLANCHER: **888 sq.ft/pi²**
 DECK AREA/SUPERFICIE DU PATIO: **105 sq.ft/pi²**
 QT OF UNIT TYPE/QUANTITÉ D'UNITÉ 4: **12**



Dining room can be converted to 3rd bedroom or office
 La salle manger peut être utilisée comme bureau ou troisième chambre

UNIT/UNITÉ 2A

FLOOR AREA/SUPERFICIE DU PLANCHER: **1349 sq.ft/pi²**

DECK AREA/SUPERFICIE DU PATIO: **114 sq.ft/pi²**

QT OF UNIT TYPE/QUANTITÉ D'UNITÉ 2A : **6**



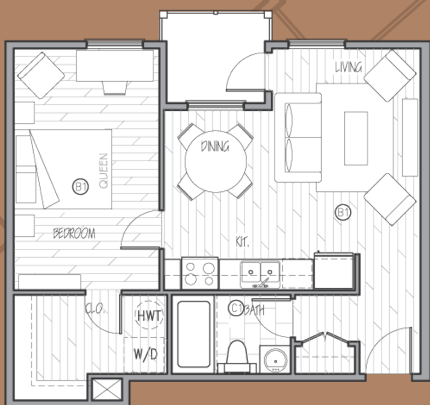
Dining room can be converted to 3rd bedroom or office
 La salle manger peut être utilisée comme bureau ou troisième chambre

UNIT/UNITÉ 2B

FLOOR AREA/SUPERFICIE DU PLANCHER: **1344 sq.ft/pi²**

DECK AREA/SUPERFICIE DU PATIO: **113 sq.ft/pi²**

QT OF UNIT TYPE/QUANTITÉ D'UNITÉ 2B : **2**



UNIT/UNITÉ 5

FLOOR AREA/SUPERFICIE DU PLANCHER: **552 sq.ft/pi²**

DECK AREA/SUPERFICIE DU PATIO: **39 sq.ft/pi²**

QT OF UNIT TYPE/QUANTITÉ D'UNITÉ 5: **2**

This is 25 Dominion St., Moncton's newest and most luxurious downtown condominium complex. Our address is significant for those wishing to be a part of Moncton's exciting plans for downtown development. Your new condo is within short walking distance to parks, boutiques, grocery shopping, restaurants and the Moncton Market. Our complex includes state-of-the-art security and convenience features and amenities (listed on back page).

25 Dominion offers luxurious downtown living designed for your lifestyle. Please contact us today for complete details.

Voici le 25, rue Dominion, l'immeuble d'habitation en copropriété le plus récent et le plus luxueux de Moncton. Son emplacement revêt de l'importance pour ceux qui souhaitent être partie prenante à des projets captivants dans le domaine de l'aménagement du centre-ville de Moncton. Votre nouvel immeuble d'habitation se trouve à quelques pas des parcs, des boutiques, des magasins d'alimentation, des restaurants et du Marché Moncton. Il comprend les commodités les plus modernes nécessaires à votre sécurité et à votre confort (la liste figure au dos de cette page).

Le 25, rue Dominion propose le luxe au centre-ville, conçu pour votre style de vie. Veuillez communiquer avec nous dès aujourd'hui pour obtenir de plus amples renseignements.

www.25Dominion.com